

FINANCIAL FACT BOOK 2014

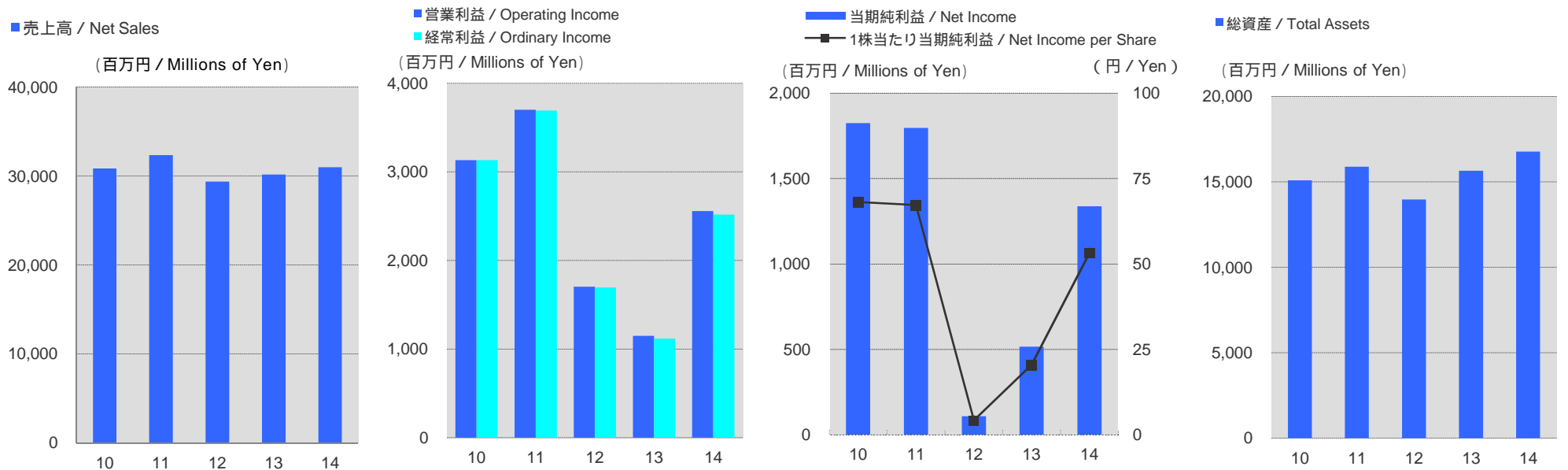
フィナンシャル ファクトブック 2014

目次	Contents
1	連結財務ハイライト Consolidated Financial Highlights
2	四半期推移(連結) Quarter by Trend(Consolidated)
3	販売費及び一般管理費内訳 Selling, General and Administrative expenses
4	従業員1人あたり売上高、営業利益、当期純利益 Net Sales, Operating Income & Net Income per Employee
5	成長性・収益性 Growth & Profitability
6	効率性 Efficiency
7	安定性 Stability
8	事業関連情報 Key Indicators
9	連結貸借対照表 Consolidated Balance Sheets
11	連結損益計算書 Consolidated Statements of Operations
12	連結キャッシュ・フロー計算書 Consolidated Statements of Cash Flows
13	株式情報 Stock Information
14	会社概要 Corporate Profile

 株式会社エムティーアイ

MTI Ltd.

連結財務ハイライト / Consolidated Financial Highlights



会計年度 / Fiscal Year	2010/09	2011/09	2012/09	2013/09	2014/09
売上高 / Net Sales	30,836	32,342	29,382	30,160	30,985
売上総利益 / Gross Profit	22,421	24,770	23,716	24,824	25,996
営業利益 / Operating Income	3,131	3,702	1,704	1,149	2,557
経常利益 / Ordinary Income	3,132	3,692	1,697	1,119	2,519
当期純利益 / Net Income	1,824	1,797	109	516	1,337
1株当たり当期純利益 / Net Income per Share (円 / Yen)	68.15	67.24	4.21	20.49	53.26 *1
総資産 / Total Assets	15,091	15,881	13,971	15,646	16,768
純資産 / Net Assets	8,259	9,670	8,922	8,869	9,722
営業活動によるキャッシュ・フロー / Cash Flows from Operating Activities	3,175	2,986	2,682	3,483	3,600
投資活動によるキャッシュ・フロー / Cash Flows from Investing Activities	(1,004)	(2,417)	(2,062)	(2,389)	(1,867)
財務活動によるキャッシュ・フロー / Cash Flows from Financing Activities	(604)	(619)	(1,167)	(414)	(375)

*1 当社は2013年4月1日を効力発生日として普通株式1株につき100株の割合で株式分割を行っています。 / We conducted a 100-for-1 share split which became effective as of April 1, 2013.

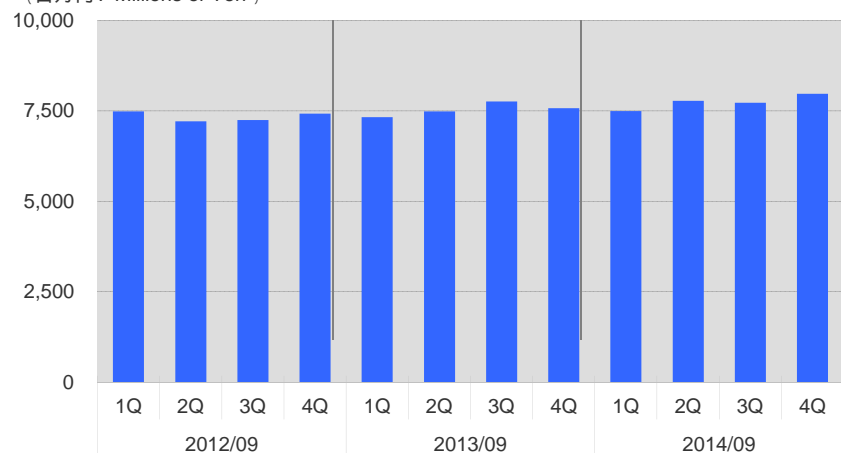
当社は2014年4月1日を効力発生日として普通株式1株につき2株の割合で株式分割を行っています。 / We conducted a 2-for-1 share split which became effective as of April 1, 2014.

1株当たり当期純利益は当該株式分割後の数値を記載しています。 / Net income per share is based on the number of shares after the stock splits.

四半期推移(連結) / Quarter by Trend (Consolidated)

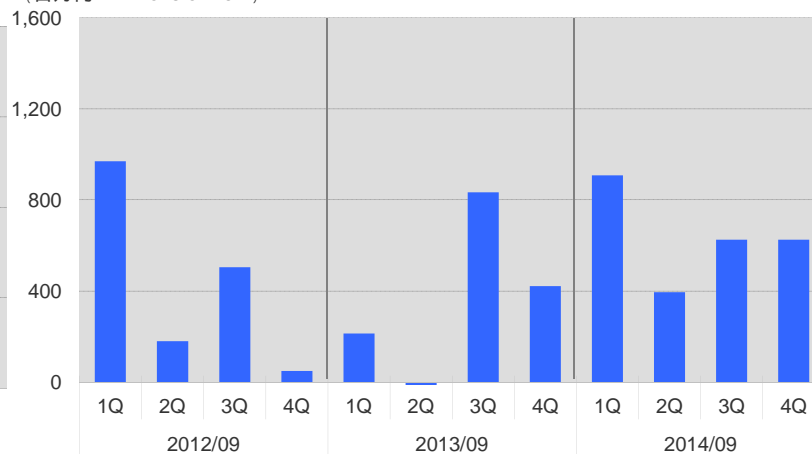
売上高 / Net Sales

(百万円 / Millions of Yen)



営業利益 / Operating Income

(百万円 / Millions of Yen)

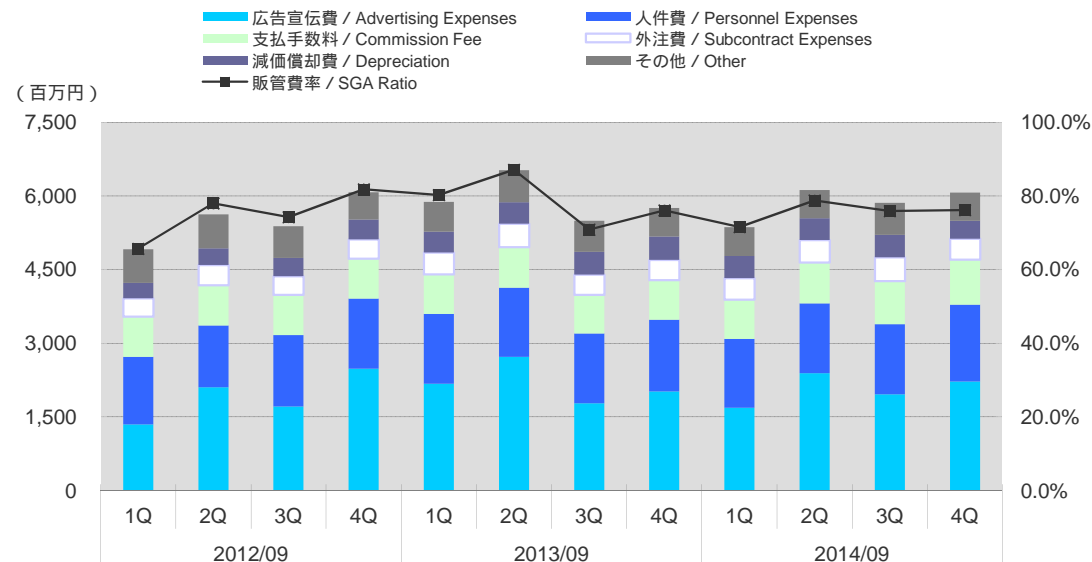
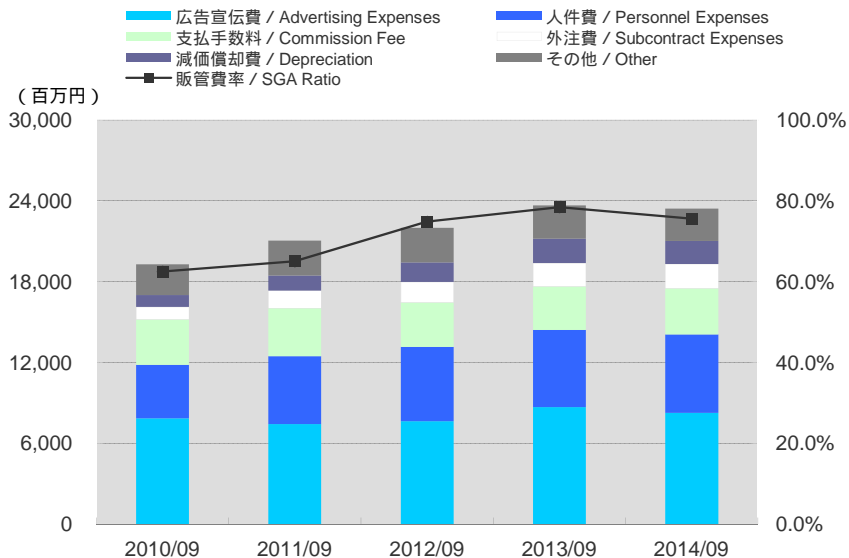


会計年度 / Fiscal Year

(百万円) / Millions of Yen

	2012/09				2013/09				2014/09			
	1Q	2Q	3Q	4Q	1Q	2Q	3Q	4Q	1Q	2Q	3Q	4Q
売上高 / Net Sales	7,485	7,215	7,251	7,429	7,331	7,491	7,762	7,575	7,498	7,780	7,730	7,974
売上総利益 / Gross Profit	5,887	5,807	5,896	6,125	6,099	6,205	6,334	6,184	6,279	6,523	6,492	6,700
営業利益 / Operating Income	970	179	504	49	214	(321)	834	422	909	395	626	626
経常利益 / Ordinary Income	961	178	506	50	216	(312)	832	384	870	439	614	594
当期純利益(損失) / Net Income(Loss)	183	(6)	234	(301)	185	(306)	443	194	425	364	218	328
総資産 / Total Assets	14,309	14,868	13,850	13,971	13,877	13,771	15,086	15,646	15,480	16,806	15,741	16,768
純資産 / Net Assets	8,871	8,898	9,162	8,922	8,499	8,214	8,714	8,869	9,020	9,408	9,450	9,722
営業活動によるキャッシュ・フロー / Cash Flows from Operating Activities	508	1,288	(500)	1,387	569	562	1,375	975	2,024	3	619	953
投資活動によるキャッシュ・フロー / Cash Flows from Investing Activities	(318)	(550)	(658)	(534)	(309)	(580)	(897)	(602)	(484)	(438)	(894)	(49)
財務活動によるキャッシュ・フロー / Cash Flows from Financing Activities	(1,016)	(67)	(27)	(56)	(817)	(96)	500	-	(280)	(11)	(192)	107

販売費及び一般管理費内訳 / Selling, General and Administrative Expenses

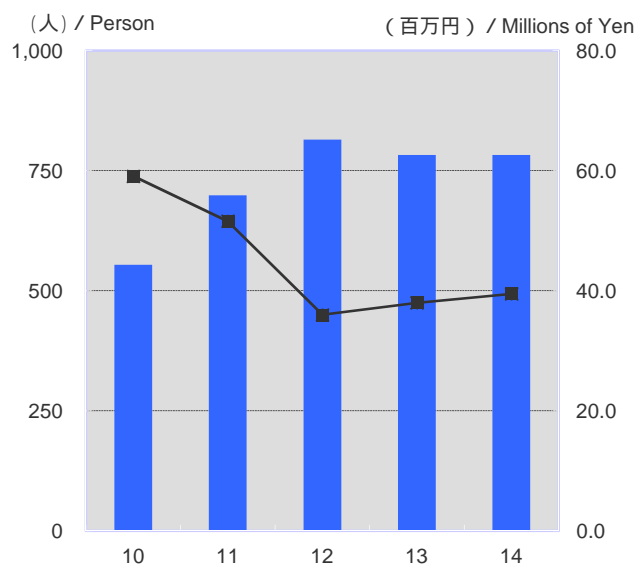


会計年度 / Fiscal Year	(百万円) / Millions of Yen				
	2010/09	2011/09	2012/09	2013/09	2014/09
販売費及び一般管理費 / Selling, General & Administrative Expenses	19,289	21,067	22,012	23,675	23,439
広告宣伝費 / Advertising Expenses	7,871	7,436	7,651	8,702	8,268
人件費 / Personnel Expenses	3,954	5,047	5,519	5,722	5,815
支払手数料 / Commission Fee	3,379	3,566	3,289	3,227	3,443
外注費 / Subcontract Expenses	935	1,300	1,543	1,741	1,803
減価償却費 / Depreciation	887	1,121	1,434	1,802	1,706
その他 / Other	2,261	2,595	2,573	2,479	2,402
販管費率 / Selling, General & Administrative Ratio	62.6%	65.1%	74.9%	78.5%	75.6%
売上高 / Net Sales	30,836	32,342	29,382	30,160	30,985

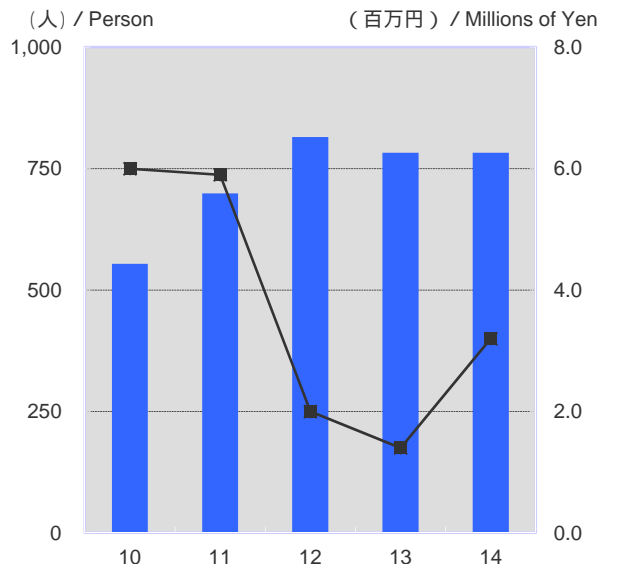
会計年度 / Fiscal Year	(百万円) / Millions of Yen											
	2012/09				2013/09				2014/09			
	1Q	2Q	3Q	4Q	1Q	2Q	3Q	4Q	1Q	2Q	3Q	4Q
販売費及び一般管理費 / Selling, General & Administrative Expenses	4,916	5,628	5,391	6,075	5,885	6,527	5,500	5,762	5,370	6,127	5,866	6,074
広告宣伝費 / Advertising Expenses	1,348	2,104	1,714	2,483	2,176	2,724	1,780	2,019	1,685	2,392	1,963	2,225
人件費 / Personnel Expenses	1,377	1,258	1,457	1,427	1,421	1,412	1,422	1,465	1,403	1,422	1,424	1,564
支払手数料 / Commission Fee	823	824	821	819	812	823	785	807	806	835	884	918
外注費 / Subcontract Expenses	368	407	376	391	440	476	413	410	438	459	484	421
減価償却費 / Depreciation	314	343	373	402	424	440	462	474	444	442	454	365
その他 / Other	683	689	647	552	609	649	635	584	592	575	655	580
販管費率 / Selling, General & Administrative Ratio	65.7%	78.0%	74.3%	81.8%	80.3%	87.1%	70.9%	76.1%	71.6%	78.8%	75.9%	76.2%
売上高 / Net Sales	7,485	7,215	7,251	7,429	7,331	7,491	7,762	7,575	7,498	7,780	7,730	7,974

従業員1人当たり売上高、営業利益、当期純利益 / Net Sales, Operating Income & Net Income per Employee

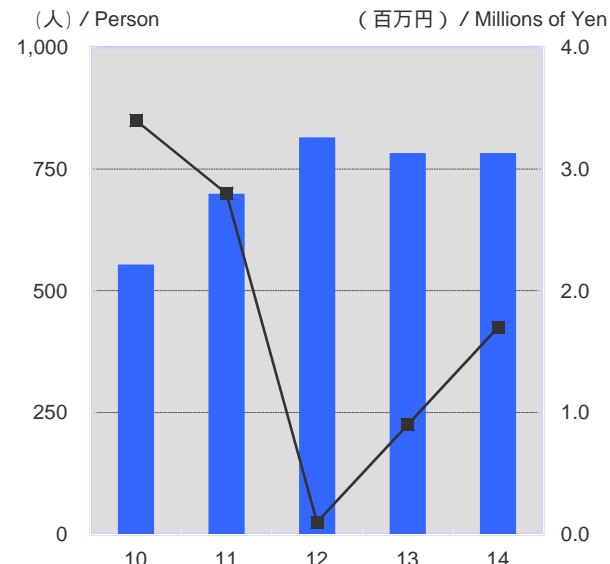
■ 期末従業員数 / Number of Employees as of Fiscal Year End (人 / person)
 ■ 従業員1人当たり売上高 / Net Sales per Employee



■ 期末従業員数 / Number of Employees as of Fiscal Year End (人 / person)
 ■ 従業員1人当たり営業利益 / Operating Income per Employee



■ 期末従業員数 / Number of Employees as of Fiscal Year End (人 / person)
 ■ 従業員1人当たり当期純利益 / Net Income per Employee

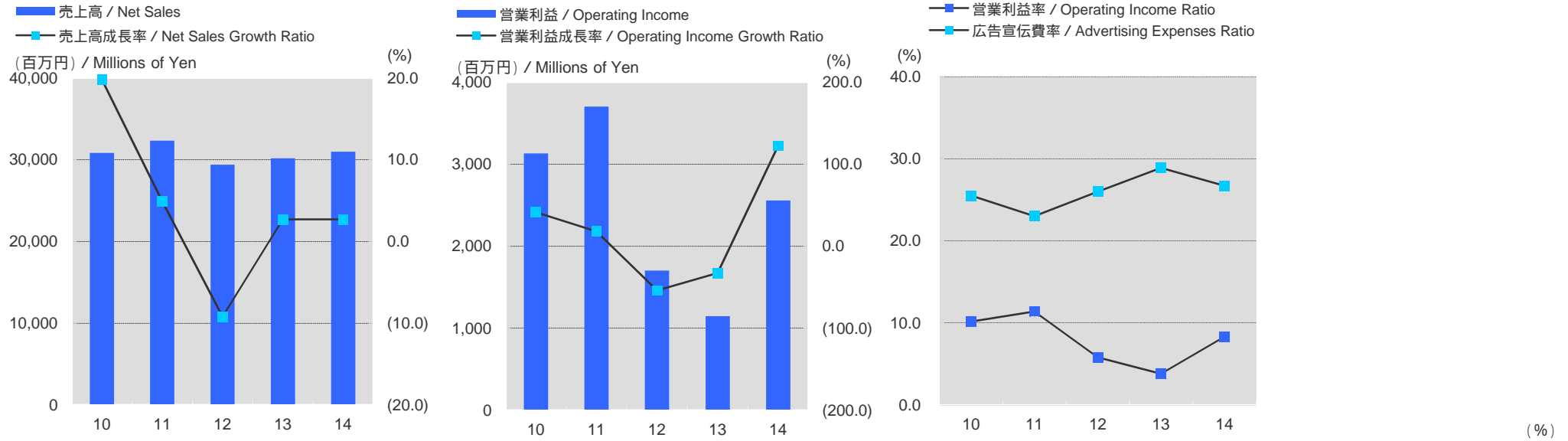


(百万円) / Millions of Yen

会計年度 / Fiscal Year

	2010/09	2011/09	2012/09	2013/09	2014/09
期末従業員数 / Number of Employees as of Fiscal Year End (人 / person)	554	699	815	783	783
従業員1人当たり売上高 / Net Sales per Employee	59.1	51.6	36.0	38.0	39.5
従業員1人当たり営業利益 / Operating Income per Employee	6.0	5.9	2.0	1.4	3.2
従業員1人当たり当期純利益 / Net Income per Employee	3.4	2.8	0.1	0.9	1.7
従業員1人当たり売上高 = 売上高 ÷ 従業員数(期中平均) / Consolidated Net sales per Employee = Net Sales ÷ Average of Beginning and Ending Number of Employee					
従業員1人当たり営業利益 = 営業利益 ÷ 従業員数(期中平均) / Consolidated Operating Income per Employee = Operating Income ÷ Average of Beginning and Ending Number of Employee					
従業員1人当たり当期純利益 = 当期純利益 ÷ 従業員数(期中平均) / Consolidated Net Income per Employee = Net Income ÷ Average of Beginning and Ending Number of Employee					
売上高 / Net Sales	30,836	32,342	29,382	30,160	30,985
営業利益 / Operating Income	3,131	3,702	1,704	1,149	2,557
当期純利益 / Net Income	1,824	1,797	109	516	1,337

成長性・収益性 / Growth & Profitability

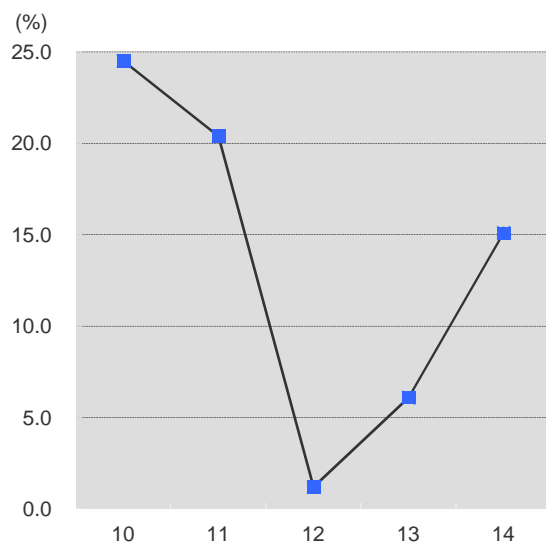


会計年度 / Fiscal Year

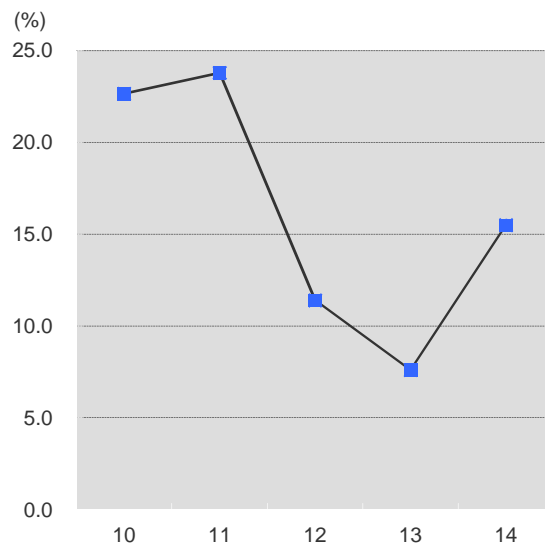
	2010/09	2011/09	2012/09	2013/09	2014/09
売上高成長率 / Net Sales Growth Ratio	19.8	4.9	(9.2)	2.7	2.7
営業利益成長率 / Operating Income Growth Ratio	41.5	18.2	(54.0)	(32.6)	122.5
売上原価率 / Cost of Sales Ratio	27.3	23.4	19.3	17.7	16.1
売上総利益率 / Gross Profit Ratio	72.7	76.6	80.7	82.3	83.9
販管費率 / Selling, General & Administrative Expenses Ratio	62.6	65.1	74.9	78.5	75.6
広告宣伝費率 / Advertising Expenses Ratio	25.5	23.0	26.0	28.9	26.7
営業利益率 / Operating Income Ratio	10.2	11.4	5.8	3.8	8.3
	(百万円) / Millions of Yen				
売上高 / Net Sales	30,836	32,342	29,382	30,160	30,985
売上原価 / Cost of Sales	8,415	7,571	5,665	5,336	4,988
売上総利益 / Gross Profit	22,421	24,770	23,716	24,824	25,996
販売費及び一般管理費 / Selling, General & Administrative Expenses	19,289	21,067	22,012	23,675	23,439
広告宣伝費 / Advertising Expenses	7,871	7,436	7,651	8,702	8,268
営業利益 / Operating Income	3,131	3,702	1,704	1,149	2,557

効率性 / Efficiency

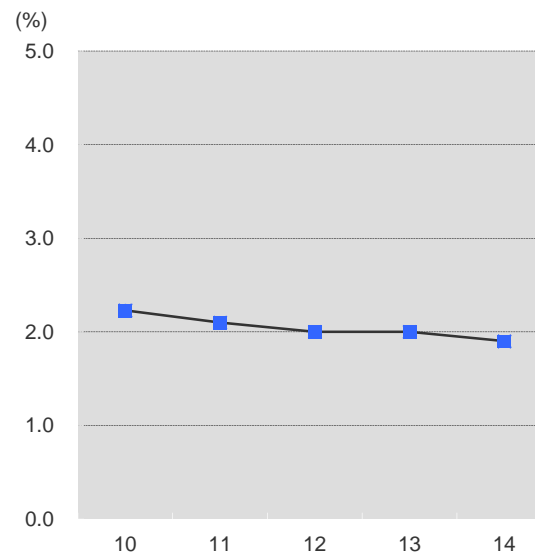
自己資本当期利益率 / Return on Equity (ROE)



総資産経常利益率 / Return on Asset (ROA)



総資産回転率 / Asset Turnover



会計年度 / Fiscal Year

		2010/09	2011/09	2012/09	2013/09	2014/09
自己資本当期純利益率 / Return on Equity (ROE)	(%)	24.5	20.4	1.2	6.1	15.1
総資産経常利益率 / Return on Asset (ROA)	(%)	22.7	23.8	11.4	7.6	15.5
総資産回転率 / Asset Turnover	(倍 / Times)	2.2	2.1	2.0	2.0	1.9

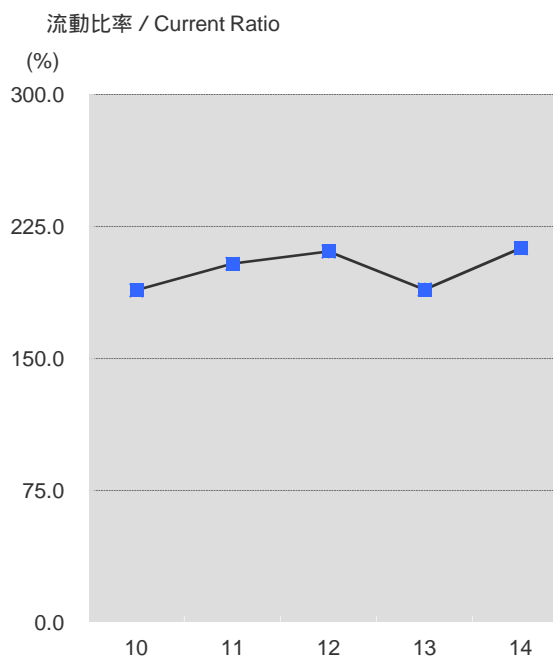
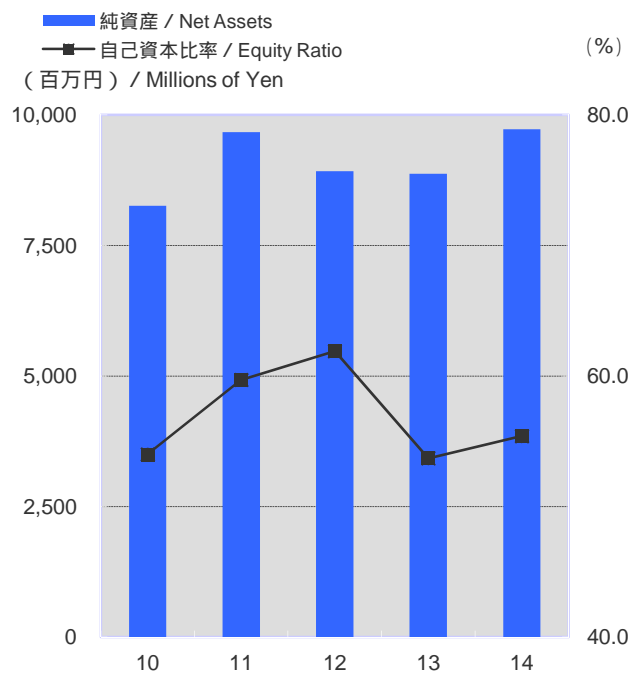
ROE = (当期純利益÷期中平均自己資本)×100 / ROE = (Net Income / Average of Beginning and Ending Shareholders' Equity)×100

ROA = (経常利益÷期中平均総資産)×100 / ROA = (Ordinary Income / Average of Beginning and Ending Total Assets)×100

(百万円) / Millions of Yen

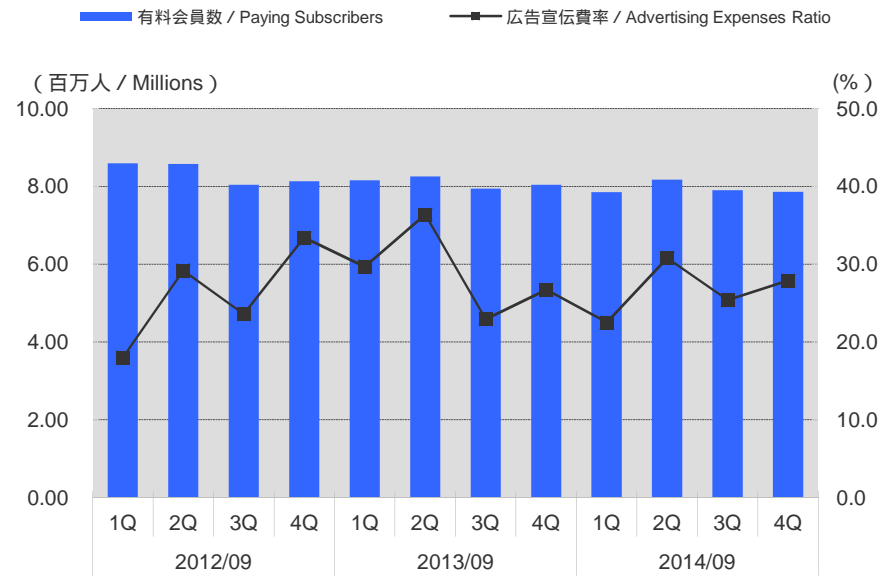
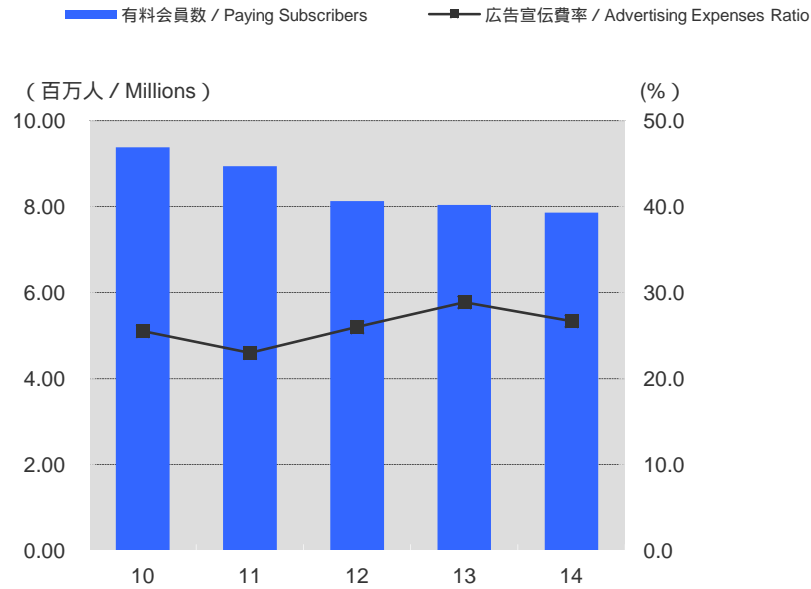
売上高 / Net Sales	30,836	32,342	29,382	30,160	30,985
経常利益 / Ordinary Income	3,132	3,692	1,697	1,119	2,519
当期純利益 / Net Income	1,824	1,797	109	516	1,337
純資産 / Net Assets	8,259	9,670	8,922	8,869	9,722
総資産 / Total Assets	15,091	15,881	13,971	15,646	16,768

安定性 / Stability



会計年度 / Fiscal Year	2010/09	2011/09	2012/09	2013/09	2014/09
自己資本比率 / Equity Ratio	54.0	59.7	61.9	53.7	55.4
流動比率 / Current Ratio	188.8	203.9	210.9	189.3	212.7
	(百万円) / Millions of Yen				
純資産 / Net Assets	8,259	9,670	8,922	8,869	9,722
総資産 / Total Assets	15,091	15,881	13,971	15,646	16,768
流動資産 / Total Current Assets	11,872	11,470	9,630	10,768	12,183
流動負債 / Total Current Liabilities	6,287	5,626	4,566	5,687	5,727

事業関連情報 / Key Indicators



有料会員数、広告宣伝費 / Paying Subscribers & Advertising Expenses

会計年度 / Fiscal Year	(百万人) / Millions				
	2010/09	2011/09	2012/09	2013/09	2014/09
有料会員数 / Paying Subscribers	9.38	8.94	8.13	8.04	7.86
広告宣伝費 / Advertising Expenses	7,871	7,436	7,651	8,702	8,268
	(百万円) / Millions of Yen				
広告宣伝費率 / Advertising Expenses Ratio	25.5	23.0	26.0	28.9	26.7
	%				
売上高 / Net Sales	30,836	32,342	29,382	30,160	30,985
	(百万円) / Millions of Yen				

会計年度 / Fiscal Year	(百万人) / Millions											
	2012/09				2013/09				2014/09			
	1Q	2Q	3Q	4Q	1Q	2Q	3Q	4Q	1Q	2Q	3Q	4Q
有料会員数 / Paying Subscribers	8.59	8.58	8.04	8.13	8.16	8.26	7.94	8.04	7.85	8.17	7.90	7.86
広告宣伝費 / Advertising Expenses	1,348	2,104	1,714	2,483	2,176	2,724	1,780	2,019	1,685	2,392	1,963	2,225
	(百万円) / Millions of Yen											
広告宣伝費率 / Advertising Expenses Ratio	18.0	29.2	23.6	33.4	29.7	36.4	22.9	26.7	22.5	30.8	25.4	27.9
	%											
売上高 / Net Sales	7,485	7,215	7,251	7,429	7,331	7,491	7,762	7,575	7,498	7,780	7,730	7,974
	(百万円) / Millions of Yen											

連結貸借対照表 / Consolidated Balance Sheets

MTI Ltd. and Consolidated Subsidiaries

September 30, 2010, 2011, 2012, 2013 and 2014

資産の部 / Assets

(百万円) / Millions of Yen

会計年度 / Fiscal Year

	2010/09	2011/09	2012/09	2013/09	2014/09
流動資産 / Current Assets	11,872	11,470	9,630	10,768	12,183
現金及び預金 / Cash and Deposits	3,099	3,108	2,563	3,416	4,782
受取手形及び売掛金 / Notes and accounts receivable-trade	7,669	7,633	6,188	6,376	6,294
前払費用 / Prepaid Expenses	259	241	322	278	470
繰延税金資産 / Deferred Tax Assets	789	614	377	414	378
その他 / Other Current Assets	387	242	447	449	365
貸倒引当金 / Allowance for Doubtful Accounts	(333)	(370)	(268)	(166)	(108)
固定資産 / Fixed Assets	3,219	4,411	4,340	4,878	4,585
有形固定資産 / Tangible Fixed Assets	229	253	218	175	143
建物附属設備 / Leasehold Improvements	283	313	329	318	321
減価償却累計額 / Accumulated Depreciation	(137)	(164)	(189)	(201)	(221)
工具、器具及び備品 / Tools, Furniture and Fixtures	192	288	307	253	267
減価償却累計額 / Accumulated Depreciation	(108)	(183)	(228)	(195)	(224)
無形固定資産 / Intangible Fixed Assets	1,522	2,338	2,483	2,590	2,177
ソフトウェア / Software	1,511	2,005	2,255	2,346	2,150
その他 / Other Intangible Assets	11	333	228	243	27
投資その他の資産 / Investments and Other Assets	1,467	1,818	1,639	2,112	2,264
投資有価証券 / Investments Securities	324	643	376	714	813
敷金及び保証金 / Leasehold Deposits	594	462	467	469	489
繰延税金資産 / Deferred Tax Assets	508	656	751	854	883
その他 / Other	50	66	54	87	99
貸倒引当金 / Allowance for Doubtful Accounts	(10)	(10)	(10)	(14)	(21)
資産の部合計 / Total Assets	15,091	15,881	13,971	15,646	16,768

連結貸借対照表 / Consolidated Balance Sheets

MTI Ltd. and Consolidated Subsidiaries

September 30, 2010, 2011, 2012, 2013 and 2014

負債の部および純資産 / Liabilities and Net Assets

(百万円) / Millions of Yen

会計年度 / Fiscal Year	2010/09	2011/09	2012/09	2013/09	2014/09
流動負債 / Current Liabilities	6,287	5,626	4,566	5,687	5,727
買掛金 / Accounts Payable - Trade	1,979	1,541	1,233	942	976
1年内返済予定の長期借入金 / Current Portion of Long-term Debt	200	200	99	-	-
1年内償還予定の転換社債 / Corporate Bonds Redeemable within one year	-	-	62	78	-
未払金 / Account Payable - other	1,359	1,555	1,964	2,334	2,317
未払費用 / Accrued Expenses	408	451	329	359	442
未払法人税等 / Accrued Income Taxes	1,248	1,044	7	637	674
コイン等引当金 / Allowance for Coin Usage	869	497	420	382	277
その他 / Other Current Liabilities	220	336	447	952	1,037
固定負債 / Noncurrent Liabilities	544	584	482	1,090	1,318
長期借入金 / Long-term Debt	299	99	-	500	500
長期未払金 / Long-term accounts payable-other	-	92	51	21	-
退職給付引当金 / Provision for retirement benefits	158	254	363	509	-
退職給付に係る負債 / Net defined benefit liability	-	-	-	-	768
転換社債 / Convertible Bonds	-	61	-	-	-
負ののれん / Negative Goodwill	86	77	67	58	49
その他 / Other Noncurrent Liabilities	0	0	0	0	0
負債合計 / Total Liabilities	6,832	6,210	5,049	6,777	7,045
株主資本 / Shareholders' Equity	8,125	9,455	8,637	8,339	9,318
資本金 / Common Stock	2,562	2,562	2,562	2,562	2,596
資本剰余金 / Capital Surplus	3,072	3,072	3,078	3,078	3,111
利益剰余金 / Retained Earnings	2,580	3,819	3,394	3,393	4,305
自己株式 / Treasury Stock	(90)	-	(397)	(695)	(695)
評価・換算差額等 / Unrealized Gain (Loss) and Translation Adjustment	19	32	7	62	(27)
その他有価証券評価差額金 / Unrealized Gain(Loss) on Available-for-sale Securities	21	25	1	40	74
為替換算調整勘定 / Translation Adjustment	(1)	6	5	22	(31)
退職給付に係る調整累計額 / Remeasurements of Defined Benefit Plans	-	-	-	-	(69)
新株予約権 / Stock Acquisition Rights	113	163	211	227	206
少数株主持分 / Minority Interests	-	18	64	239	224
純資産合計 / Total Net Assets	8,259	9,670	8,922	8,869	9,722
負債・純資産合計 / Total Liabilities and Net Assets	15,091	15,881	13,971	15,646	16,768

連結損益計算書 / Consolidated Statements of Operations

MTI Ltd. and Consolidated Subsidiaries

September 30, 2010, 2011, 2012, 2013 and 2014

(百万円) / Millions of Yen

会計年度 / Fiscal Year	2010/09	2011/09	2012/09	2013/09	2014/09
売上高 / Net Sales	30,836	32,342	29,382	30,160	30,985
売上原価 / Cost of Sales	8,415	7,571	5,665	5,336	4,988
売上総利益 / Gross Profit	22,421	24,770	23,716	24,824	25,996
販売費及び一般販売管理費 / Selling, General and Administrative Expenses	19,289	21,067	22,012	23,675	23,439
営業利益 / Operating Income	3,131	3,702	1,704	1,149	2,557
営業外収益 / Non-Operating Income	23	29	30	26	32
受取配当金 / Dividends Income	3	4	4	3	4
その他 / Other	19	25	26	22	27
営業外費用 / Non-operating expenses	22	39	37	55	69
支払利息 / Interest Expense	17	13	9	9	8
持分法による投資損失 / Loss on Equity Investments in Affiliates	-	12	16	30	53
その他 / Other	5	13	11	16	7
経常利益 / Ordinary Income	3,132	3,692	1,697	1,119	2,519
特別利益 / Extraordinary Gains	110	246	-	93	86
特別損失 / Extraordinary Losses	188	361	739	205	376
税引等調整前当期純利益 / Income before Income Taxes	3,054	3,578	958	1,008	2,229
法人税、住民税及び事業税 / Income Taxes (Current)	1,434	1,790	686	603	878
法人税等調整額 / Income Taxes (Deferred)	(204)	24	154	(149)	29
少数株主損益調整前当期純利益 / Income Before Minority Interests	-	1,763	117	553	1,321
少数株主損失 / Minority Interests (losses)	-	(34)	8	36	(16)
当期純利益 / Net Income	1,824	1,797	109	516	1,337

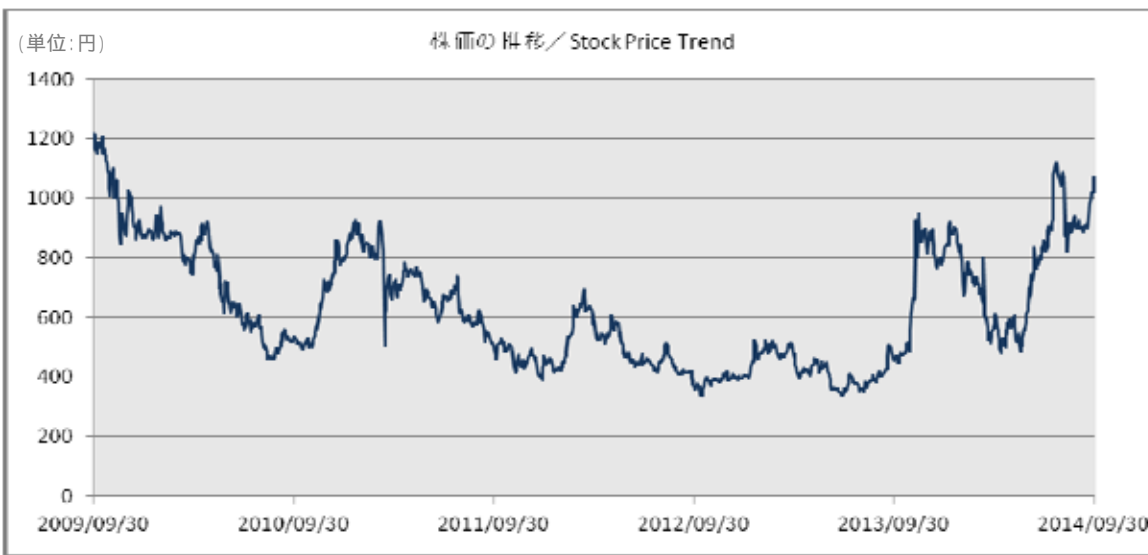
連結キャッシュ・フロー計算書 / Consolidated Statements of Cash Flows

MTI Ltd. and Consolidated Subsidiaries

September 30, 2010, 2011, 2012, 2013 and 2014

会計年度 / Fiscal Year	(百万円) / Millions of Yen				
	2010/09	2011/09	2012/09	2013/09	2014/09
営業活動によるキャッシュ・フロー / Cash Flows from Operating Activities	3,175	2,986	2,682	3,483	3,600
税金等調整前当期純利益 / Income before Income Taxes	3,054	3,578	958	1,008	2,229
減価償却費 / Depreciation	914	1,167	1,434	1,822	1,740
貸倒引当金の増減額 / Increase (Decrease) in Allowance for Doubtful Accounts	(3)	35	(102)	(98)	(51)
コイン等引当金の増減額 / Allowance for Coin Usage	66	(372)	(76)	(38)	(105)
退職給付引当金の増減額 / Increase (Decrease) in Provision for Retirement Benefits	38	95	108	146	(509)
固定資産除却損 / Loss on Retirement of Noncurrent Assets	70	57	128	118	109
投資有価証券評価損 / Loss on Devaluation of Investment Securities	62	75	291	86	137
売上債権の増減額 / Increase in Accounts Receivable - trade	(935)	87	1,445	(176)	85
仕入債務の増減額 / Increase (Decrease) in Notes and Accounts Payable - Trade	5	(442)	(312)	(291)	34
未払金の増減額 / Increase in Account Payable - other	236	24	392	344	(22)
法人税等の還付額(支払額) / Income Taxes Paid	(626)	(2,000)	(1,860)	172	(894)
その他 / Other	291	680	275	387	845
投資活動によるキャッシュ・フロー / Cash Flows from Investing Activities	(1,004)	(2,417)	(2,062)	(2,389)	(1,867)
有形固定資産の取得による支出 / Payment for Tangible Fixed Assets	(61)	(60)	(30)	(19)	(17)
無形固定資産の取得による支出 / Payment for Intangible Fixed Assets	(1,117)	(1,642)	(1,772)	(2,112)	(1,677)
投資有価証券の取得による支出 / Payment for Purchases of Investment Securities	(44)	(409)	(74)	(3)	(140)
投資有価証券の売却による収入 / Proceeds from Sales of Investment Securities	236	8	-	-	15
連結の範囲の変更を伴う子会社株式の取得 / Purchase of Investments in Subsidiaries Resulting in Change in Scope of Consolidation	-	(414)	(170)	-	26
関係会社株式の取得による支出 / Purchase of Stocks of Subsidiaries and Affiliates	-	-	-	(487)	-
関係会社株式の売却による収入 / Proceeds from Sales of Stocks of Subsidiaries and Affiliates	-	-	-	226	1
敷金及び保証金の回収による収入 / Proceeds from Collection of Lease and Guarantee Deposits	-	140	1	4	2
その他 / Other	(17)	(39)	(14)	1	(78)
財務活動によるキャッシュ・フロー / Cash Flows from Financing Activities	(604)	(619)	(1,167)	(414)	(375)
長期借入金の返済による支出 / Repayment of Long-term Debt	(200)	(200)	(200)	(99)	-
長期借入金による収入 / Proceeds from Long-term Debt	-	-	-	500	99
社債の償還による支出 / Redemption of Corporate Bonds	-	-	-	-	(81)
株式の発行による収入 / Proceeds from Issuance of Shares	54	0	-	-	45
自己株式の売却による収入 / Proceeds from Sales of Treasury Stock	-	-	30	-	-
自己株式の取得による支出 / Payment for Acquisition of Treasury Stock	(190)	-	(422)	(297)	(0)
配当金の支払額 / Dividends Paid	(268)	(467)	(534)	(517)	(439)
その他 / Other	-	47	(40)	-	-
現金及び現金同等物に係る換算差額 / Foreign Currency Translation Adjustments on Cash and Cash Equivalents	-	10	1	173	8
現金及び現金同等物の増減額 / Net Increase (Decrease) in Cash and Cash Equivalents	1,566	(40)	(545)	852	1,366
現金及び現金同等物の期首残高 / Cash and Cash Equivalents at Beginning of Year	1,532	3,099	3,108	2,563	3,416
新規連結に伴う現金及び現金同等物の増加額 / Net Increase in Cash and Cash Equivalents	-	50	-	-	-
連結除外に伴う現金及び現金同等物の増減額 / Decrease Resulting from Elimination of a Subsidiary from Scope of Consolidation	-	-	-	-	-
現金及び現金同等物の期末残高 / Cash and Cash Equivalents at End of Year	3,099	3,108	2,563	3,416	4,782

株式情報 / Stock Information



ジャスダック市場 終値ベース / Closing price at TOKYO STOCK EXCHANGE JASDAQ

株価推移 / Stock Price Trend

会計年度 / Fiscal Year	2010/09	2011/09	2012/09	2013/09	2014/09
高値 / High	1,210	925	695	525	1,119
安値 / Low	458	492	376	336	448
終値 / Closing Price	531	500	376	455	1,072
年間売買高(株) / Yearly Volume (shares)	37,402,000	58,352,200	29,413,200	34,639,000	66,842,500 ^{*1}

円 / Yen

発行済株式数 / Number of Shares Outstanding

会計年度 / Fiscal Year	2010/09	2011/09	2012/09	2013/09	2014/09
期末発行済株式数 / Number of Shares Outstanding at Fiscal Year End	26,877,600	26,737,600	26,737,600	26,737,600	26,810,600 ^{*1}

株 / Shares

1株当たり情報 / Per Share Data

会計年度 / Fiscal Year	2010/09	2011/09	2012/09	2013/09	2014/09
1株当たり純資産 / Net Assets per Share	304.65	354.87	334.34	334.65	368.99
1株当たり当期純利益 / Net Income (Loss) per Share	68.15	67.24	4.21	20.49	53.26
1株当たり配当金 / Cash Dividends per Share	17.50	20.00	20.00	12.50	17.00 ^{*1}

円 / Yen

^{*1} 当社は2013年4月1日を効力発生日として普通株式1株につき100株の割合で株式分割を行っています。 / We conducted a 100-for-1 share split which became effective as of April 1, 2013.

当社は2014年4月1日を効力発生日として普通株式1株につき2株の割合で株式分割を行っています。 / We conducted a 2-for-1 share split which became effective as of April 1, 2014.

株式情報は当該株式分割後の数値を記載しています。 / Stock information is based on the number of shares after the stock splits.

大株主 (上位10名) / Major Shareholders

(2014年9月30日現在 / As of September 30, 2014)

株主名 / Name of Shareholder	持株数 / Shares	議決権比率 / Controlling Share
前多 俊宏 / Toshihiro Maeta	5,862,800	23.28%
株式会社ケイ・エム・シー / KMC, Inc.	5,048,000	20.05%
株式会社光通信 / HIKARI TSUSHIN, INC.	2,190,400	8.70%
株式会社エムティーアイ / MTI Ltd.	1,630,464	-
シー エム ビー エル, エス エー リ, ミューチャル ファンド / CMBL S.A. RE MUTUAL FUNDS	523,800	2.08%
日本マスタートラスト信託銀行株式会社(信託口) / The Master Trust Bank of Japan, Ltd.(Trust account)	343,200	1.36%
株式会社昭文社 / Shobunsha Publications, Inc.	336,000	1.33%
株式会社パローズ / BAROWS Inc.	243,200	0.97%
モルガンスタンレーアンドカンパニーインターナショナルビーエルシー / Morgan Stanley & Co. International PLC	215,400	0.86%
山下 良久 / Yoshihisa Yamashita	208,900	0.83%

所有者別分布状況 /

Composition of Shareholders by Category

	株式数 / Shares	構成比 / (%)
金融 / Financial Institutions	624,800	2.33%
金融商品取引業者 / Securities Companies	721,325	2.69%
その他法人 / Other Corporations	8,341,700	31.11%
外国法人等 / Foreign Corporations	3,605,940	13.45%
個人・その他 / Individuals and Other	11,886,371	44.33%
自己名義株式 / Treasury Stock	1,630,464	6.08%
合計 / Total	26,810,600	100.00%

株主還元指標 / Shareholder Return Data

会計年度 / Fiscal Year	2010/09	2011/09	2012/09	2013/09	2014/09
配当性向 / Payout Ratio	25.7	29.7	474.5	61.0	31.9
総還元性向 / Return to Shareholders Ratio	36.1	29.7	835.7	118.4	32.0

配当性向 = 1株当たり配当金 ÷ 1株当たり当期純利益 × 100

Payout Ratio = Cash Dividends per Share ÷ Net Income per Share × 100

総還元性向 = (配当金総額 + 自社株式取得総額) ÷ 当期純利益 × 100

Return to Shareholders Ratio = (Cash Dividends + Share Buybacks) ÷ Net Income × 100

会社概要 / Corporate Profile

MTI Ltd.

2014年9月30日現在 / As of September 30, 2014

商号	株式会社エムティーアイ	Corporate Name	MTI Ltd.
住所	〒163-1435 東京都新宿区西新宿三丁目20番2号 東京オペラシティタワー35階 03-5333-6789	Head Office	35th Floor, Tokyo Opera City Tower 3-20-2 Nishi-Shinjuku, Shinjuku-ku, Tokyo 163-1435, Japan +81-3-5333-6789
設立	1996年8月12日	Founded	August 12, 1996
従業員数	783 名	Number of Employees	783
資本金	2,596 百万円	Paid in Capital	¥2,596 million
決算期	9月30日	Fiscal Year	October 1 - September 30
会社が発行する株式の総数	89,520,000 株	Number of Shares Authorized	89,520,000 shares
発行済株式総数	26,810,600 株	Number of Shares Outstanding	26,810,600 shares
株主数(自己株式含む)	4,579 名	Number of Shareholders	4,579
単元株数	100 株	Stock Transaction Unit	100 share
上場市場	東京証券取引所(ジャスダック)	Stock Listing	TOKYO STOCK EXCHANGE JASDAQ
証券コード	9438	Stock Code	9438